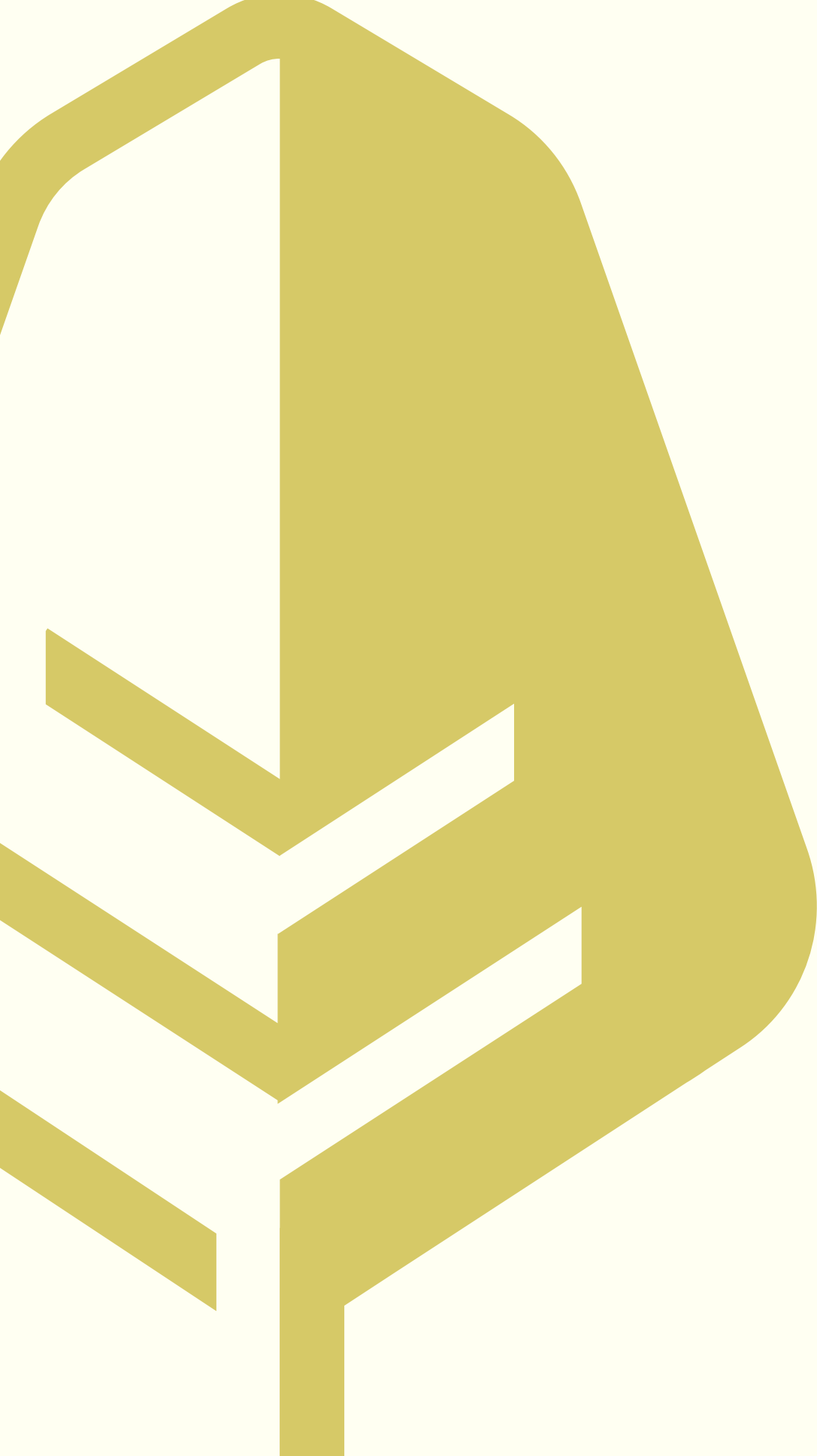




Premiéra
RESIDENCE



Contents

06

PREMIÉRA RESIDENCE

12

KONCEPTI "LAG JE PRIVATE"

16

LOKACIONI

20

SHTËPITË

22

VENICE

30

CANNES

38

NGROHJA & KLIMATIZIMI

40

XHAMAT

42

PARKETI

44

SMART HOME

46

SISTEMI I UJIT

48

FASADA & IZOLIMI

50

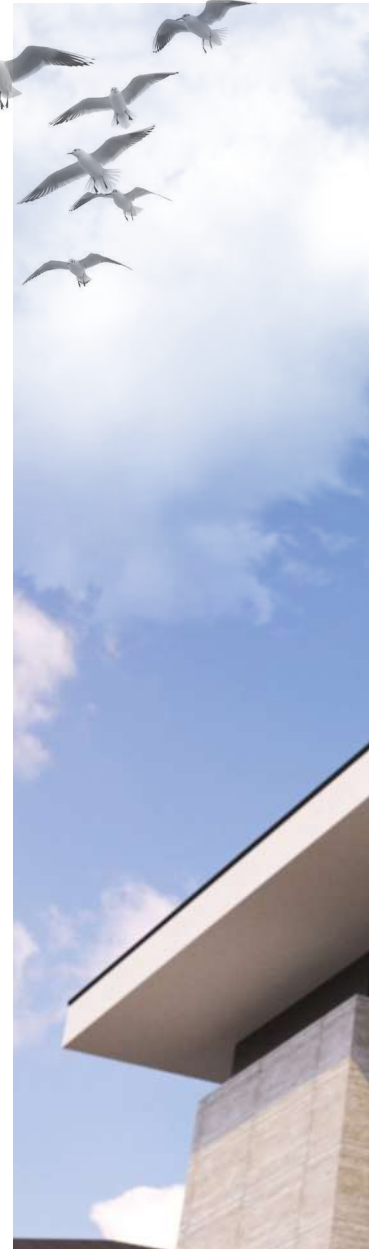
HAPESIRAT E GJELBËRIMIT

52

SIGURIA NË LAG JE



**IN OUR
OWN
WORLD!**





Premiéra Residence

Premiéra Residence është një lagje luksoze dhe private që përmban çdo element për një jetesë me standard të ngritur.

Ideja pas zhvillimit të një lagje të tillë është fakti që në zonën tonë, ka pak hapësira për një jetesë private me siguri të lartë, kështu pra duke u bazuar në atë fakt ne kemi zhvilluar konceptin e lagjes “Premiere Residence”.

Prapa këtij investimi qëndron një kompani e njohur për ne “Beta Group”, një kompani tregtare e themeluar që nga viti 1993 në Prishtinë.

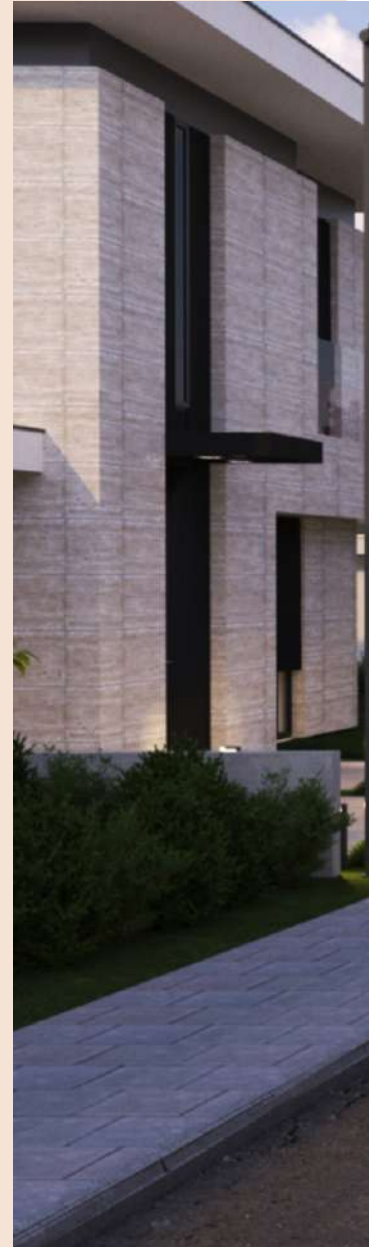
Beta Group është e specializuar në shitjen me shumicë dhe distribuimin e artikujve bazik ushqimorë dhe të hekurit ndërtimor. Kjo kompani në portfolio mban 22+ produkte, me investime 12M+, dhe mbi 19 partnerë të ndryshëm.


Kështu pra me eksperiencë të theksuar në tregun tonë Beta Group, ka vendosur të investojë dhe të krijojë një lagje ekskluzive për personat që dëshirojnë të jetojnë në hapësira private, që plotësojnë thuaja çdo kërkesë dhe dëshirë për një jetesë luksoze.





**EVERYDAY
IS LIKE A
PREMIERE**





Të kërkosh gjëra të reja, të kërkosh më shumë, të kërkosh diçka të veçantë dhe të kërkosh një hapësirë për të jetuar me standardet që ju i keni vënë vetes për jetesën tuaj, janë komponentët për të cilët ne kemi menduar kur kemi filluar të ndërtojmë lagjen **“PREMIÉRA RESIDENCE”**.

Një mëndje jemi kur themi se duam të jetojmë dhe të përjetojmë çdo ditë me ndjenën sikur po shikojmë një performancë apo një film për herë të parë, një film që gjatë gjithë kohës na bën të ndihemi mirë, të kuptuar, dhe të veçantë.

Ne kemi menduar të krijojmë zhanrin tonë të filmit, të filmit që kur zgjohemi në mëngjes ne jemi vetë duke performuar, me zemër, me lumturi, me një ndjenjë të lirisë si dhe me një privatësi që na bën të ndihemi sikur kemi gjithçka nën kontrollin tonë po njëkohësisht jemi të hapur për t'i lënë gjërat të shpalosen ashtu siç duhet...

Zhanri jonë është “lagje e mbyllur private”, i vetmi i këtij soji në vendin tonë, ju do të kuptoni thelbin e të jetuarit sikur jeni duke shkelur në tapetin e kuq dhe të shijoni ekskluzivitetin e këtij koncepti të lagjes.





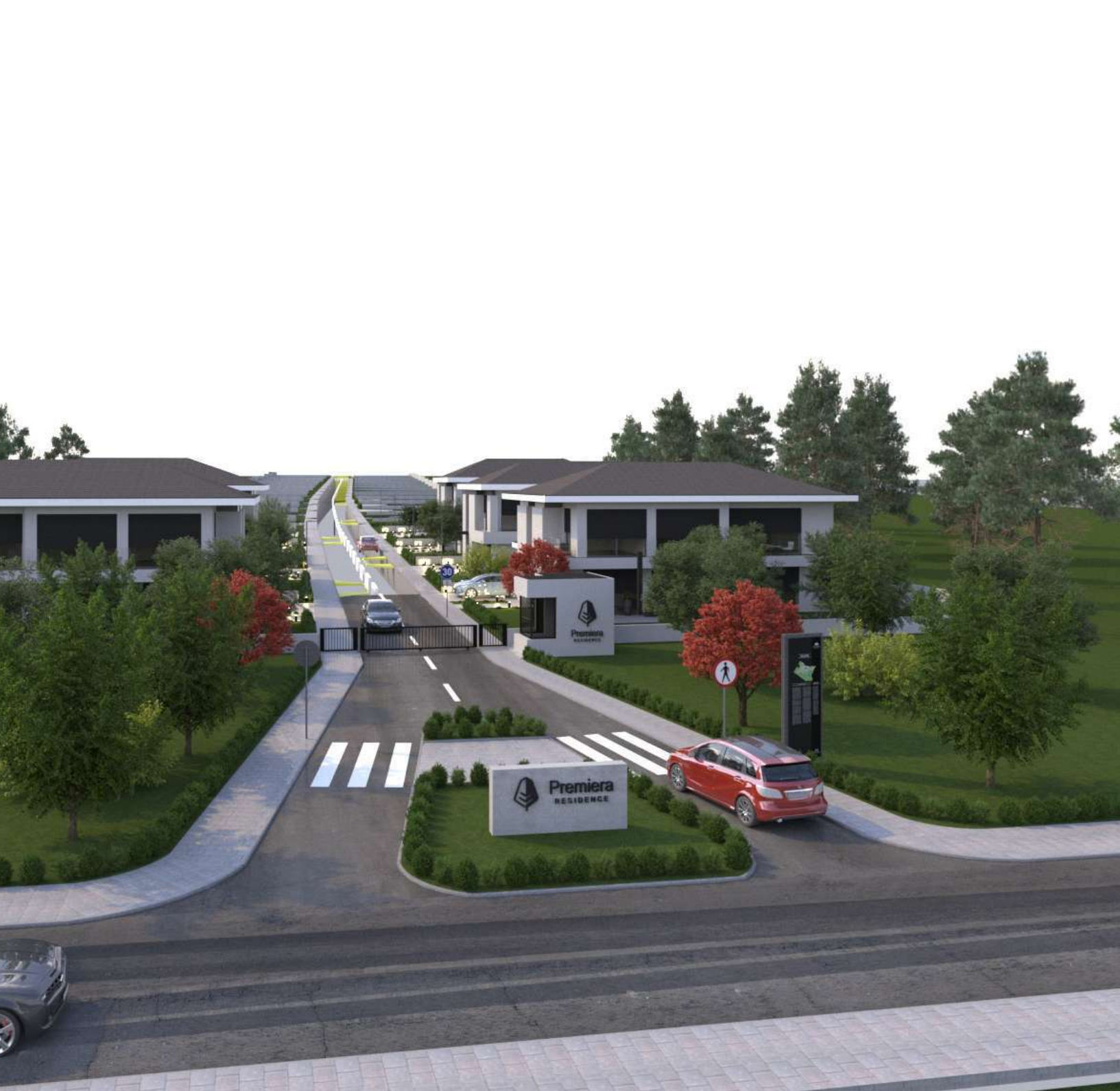
Koncepti “Lagje Private”

Premiera Residence ka përparësi sigurinë maksimale dhe një ndjenjë të pakrahasueshme privatësie. Zhyt veten në një strehë të qetë ku çdo shtëpi është vendosur me kujdes për të siguruar izolim të pandërprerë. Shijoni lirinë e relaksimit në oborrin tuaj pa asnjë sy kureshtar, pasi struktura strategjike siguron që asnjë dritare të mos përballet drejtpërdrejt në pronat fqinje.

Qëndroni të qetë duke ditur se siguria juaj është me rëndësi të madhe. Përkushtimi i lagjes për sigurinë ofron paqe mendore, duke ju lejuar të shijoni plotësisht komoditetin e shtëpisë. Përqafoni një mënyrë jetese që balancon qetësinë dhe sigurinë, duke krijuar një mjedis jetese harmonik që ndihet vërtet si streha juaj personale.

Ik në një lagje ku privatësia, siguria dhe paqja bashkëjetojnë në mënyrë harmonike.



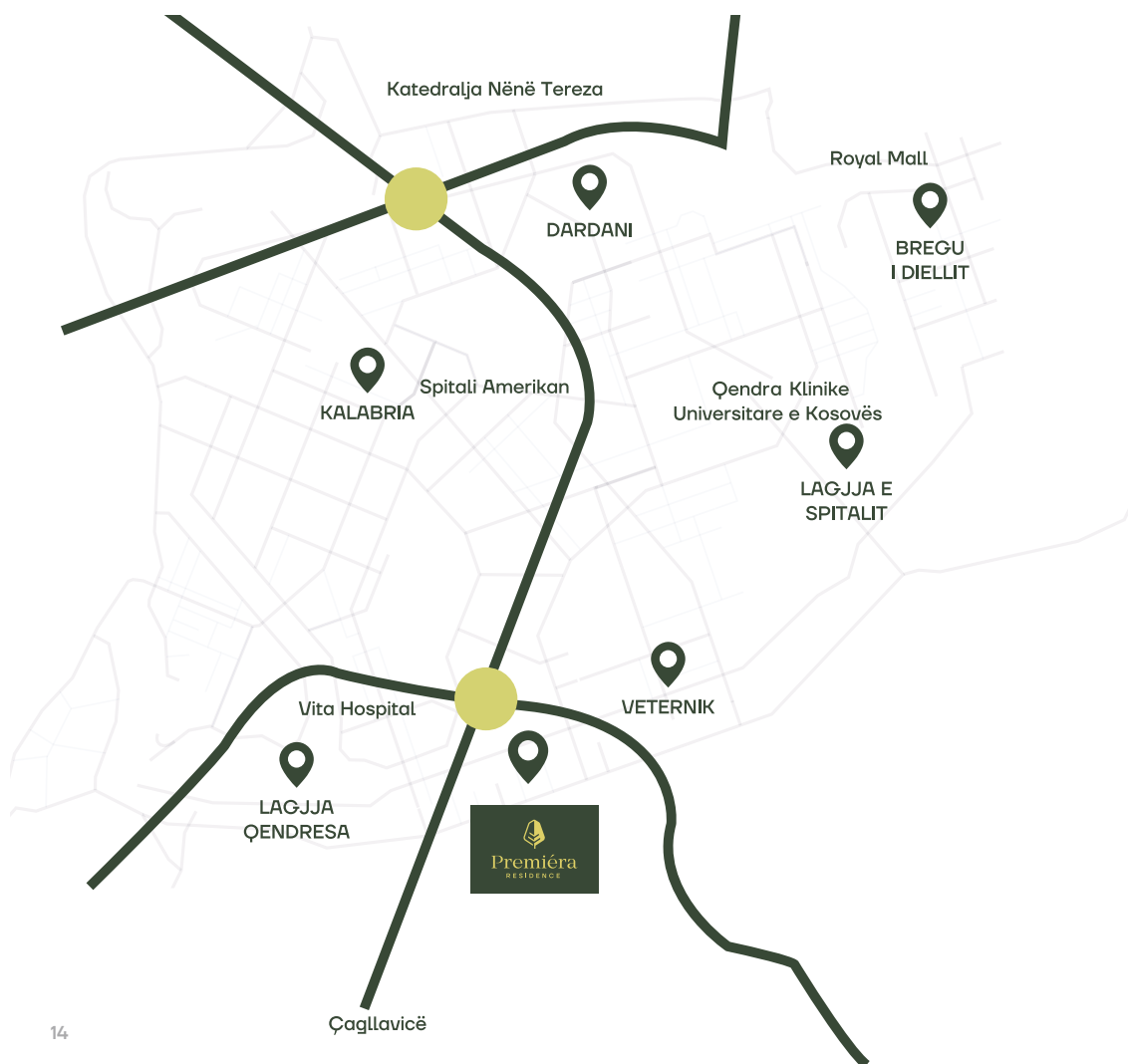


Lokacioni

Nga njëra anë, malet madhështore të Sharrit qëndrojnë lart, duke ofruar një sfond të mrekullueshëm për jetën tuaj të përditshme. Në anën tjetër, parku i Gërmisë dhe liqeni i Badovcit ju tërheqin me joshjen e tyre natyrore.

Premiëra Residence krenohet me një vendndodhje vërtet të jashtëzakonshme që ndërthur në mënyrë harmonike më të mirat e natyrës dhe të jetesës urbane.

Lagjja ka qasje shumë të lehtë dhe të shpejtë në disa rrugë të rëndësishme që lidhin qendrën e qytetit me pjesët tjera të qytetit. Sheshi Zahir Pajaziti është 6.7 km në largësi, Aeroporti Ndërkombëtar "Adem Jashari" është 18km në largësi dhe qendrat më të afërta të rekreacionit janë 1 km dhe 2.9 km në largësi.




LIDHJA E LAGJES ME PIKAT KRYESORE DHE ME QYTETIN



HOME





Home is our comfortable blanket, the place where we open our heart, we laugh, we cry, we're happy, we're sad, and those moments still count as the best memories.



Shtëpitë

Premiéra Residence ka 2 tipe të të shtëpive dhe çdo shtëpi në lagje ka pozicionim Lindje-Perëndim, benefitet e të cilës janë të panumërta, si dritë të bollshme natyrale efikasitet të energjisë, pamje magjepëse, shfrytëzim fleksibil i hapësirës së jashtme, dhe ekuilibrim të temperaturës.

Tipi 1 Venice, me hapësirë të brendshme prej 452 metra katror të pozicionuar në tokë prej 4.5 ari tokë deri 5 ari tokë. Ka një hyrje me akses të drejtpërdrejtë në garazh, një kuzhinë, hapësirën e tryezës për ngrënie, një dhomë të rehatshme ndenje, një dhomë studimi ose pune dhe një tualet të përshtatshëm. Me orientimin e saj nga lindja në perëndim, hapësira e banimit gëzon ndriçim të bollshëm natyror gjatë gjithë ditës. Për më tepër, zona e ndenjës ofron qasje të drejtpërdrejtë në kopsht nga disa anë, duke krijuar një komunikim të lehtë të hapësirës së brendshme dhe të jashtme. Në katin e dytë, do të gjeni katër dhoma gjumi dhe dy tualete, duke ofruar hapësirë të bollshme dhe privatësi për të gjithë familjen. Bodrumi është projektuar me kujdes për përdorim 100% me ndriçim natyral, falë një dritareje të madhe që shtrihet mbi 4 metra. Ai përfshin një tualet dhe tre dhoma të veçanta që mund të përdoren për nevoja të ndryshme shtëpiake. Për më tepër, bodrumi ofron fleksibilitetin për t'u shndërruar në një dhomë kinemaje dhe mund të strehojë gjithashtu një zonë fitnesi, duke ju lejuar të personalizoni hapësirën sipas preferencave tuaja.

Tipi 2 Cannes, me hapësirë të brendshme prej 352 metra katror të pozicionuar në tokë prej 4.2 ari tokë. Ka një hyrje me akses të drejtpërdrejtë në garazh, një kuzhinë, hapësirën e tryezës për ngrënie, një dhomë të rehatshme ndenje, një dhomë studimi ose pune dhe një tualet të përshtatshëm. Me orientimin e saj nga lindja në perëndim, hapësira e banimit gëzon ndriçim të bollshëm natyror gjatë gjithë ditës. Për më tepër, zona e ndenjës ofron qasje të drejtpërdrejtë në kopsht nga disa anë, duke krijuar një komunikim të lehtë të hapësirës së brendshme dhe të jashtme. Në katin e dytë, do të gjeni tri dhoma gjumi dhe dy tualete, duke ofruar hapësirë të bollshme dhe privatësi për të gjithë familjen. Bodrumi është projektuar me kujdes për përdorim 100% me ndriçim natyral, falë një dritareje të madhe që shtrihet mbi 4 metra. Ai përfshin një tualet dhe tre dhoma të veçanta që mund të përdoren për nevoja të ndryshme shtëpiake. Për më tepër, bodrumi ofron fleksibilitetin për t'u shndërruar në një dhomë kinemaje dhe mund të strehojë gjithashtu një zonë fitnesi, duke ju lejuar të personalizoni hapësirën sipas preferencave tuaja.





“VENICE” SHTËPITË

Ky tip i shtëpive hapësirë të
brendshme të banueshme:

452m²

4.5 deri 5 ari tokë

Garazha 21m²





V E N I C E

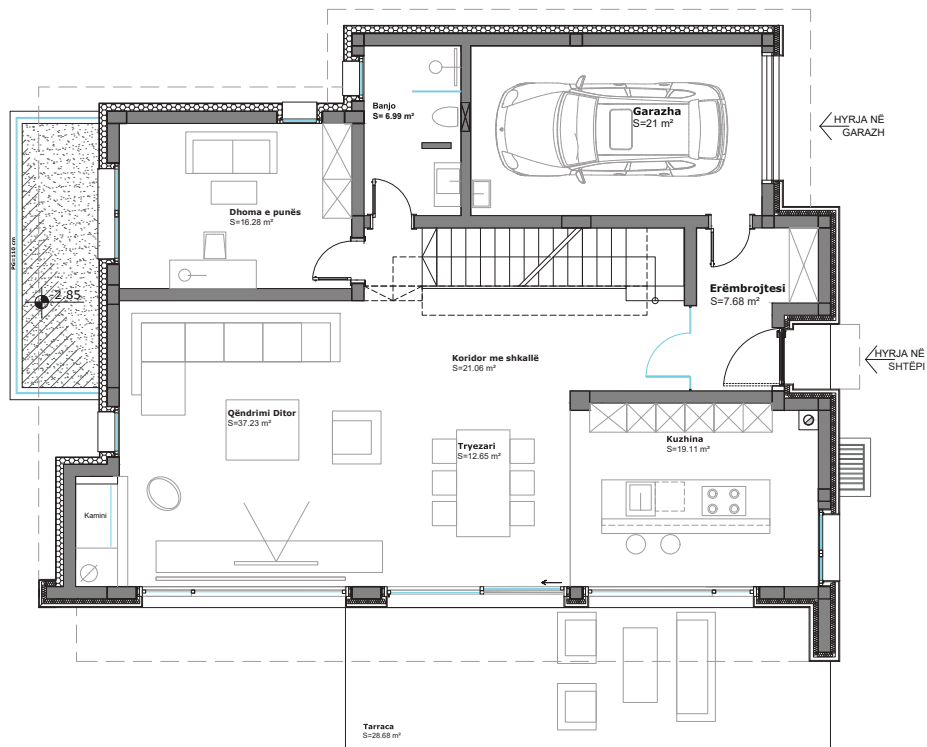




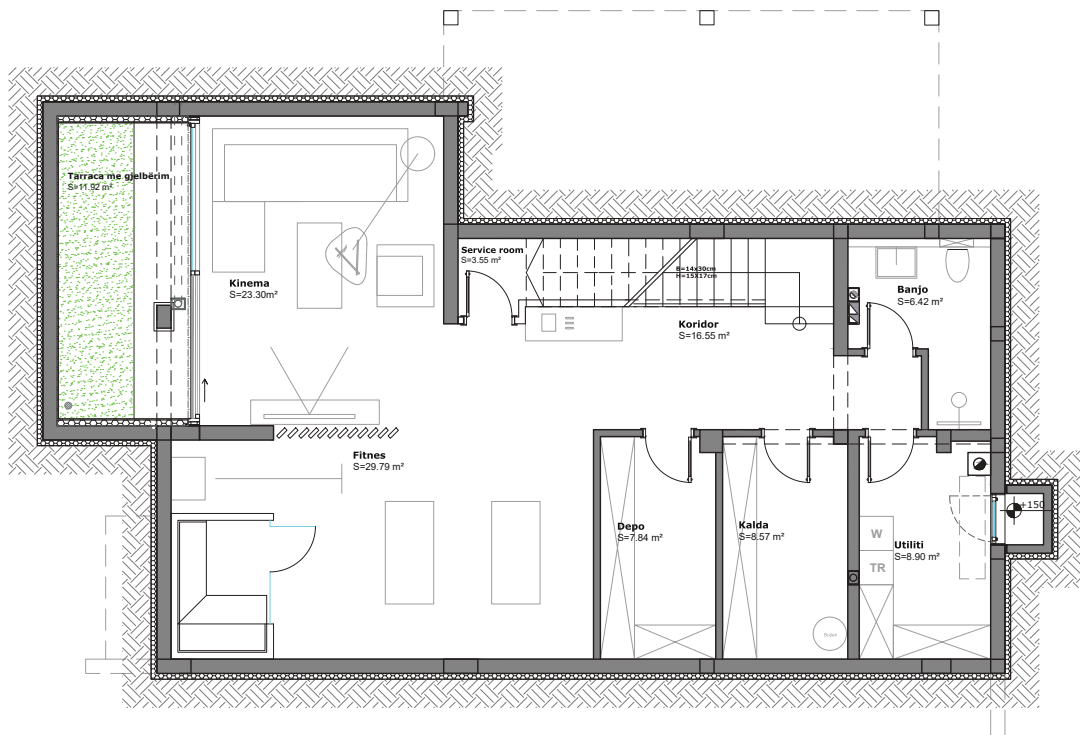




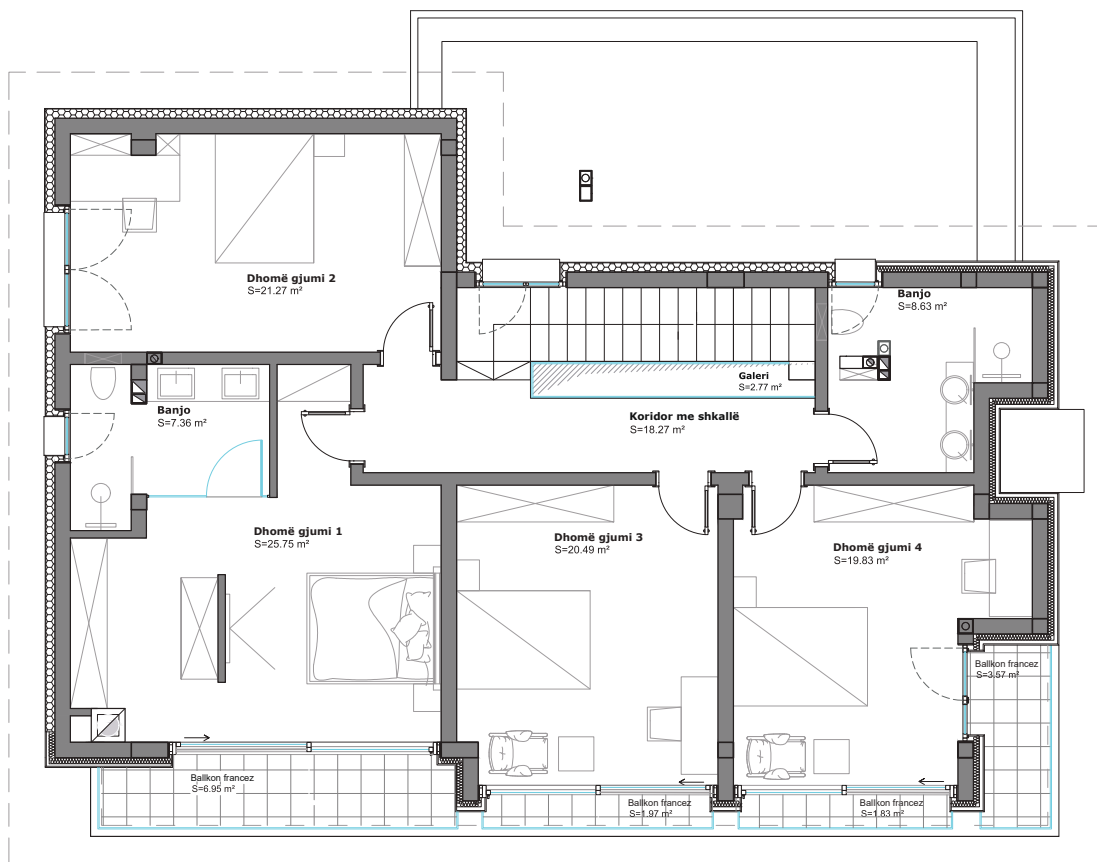
VENICE / TYPE 1



Përdhesa



Bodrumi



Bodrumi

Fitness	29.79m ²
Depo	7.84m ²
Kalda	8.57m ²
Utiliti	8.90m ²
Banjo	6.42m ²
Koridor	16.55m ²
Service Room	3.55m ²
Kinema	23.30m ²
Tarracë	11.92m ²

Përdhesa

Koridor	21.06m ²
Qëndrimi Ditor	37.23m ²
Tryezari	12.65m ²
Kuzhina	19.11m ²
Erëmbrojtësi	7.68m ²
Banjo	6.99m ²
Dhoma e Punës	16.28m ²
Garazha	21.00m ²
Tarracë	28.68m ²

Kati 1

Koridor	18.27m ²
Galeri	2.77m ²
Banjo 1	8.63m ²
Banjo 2	7.36m ²
Dhomë Gjumi 1	25.75m ²
Dhomë Gjumi 2	21.27m ²
Dhomë Gjumi 3	20.49m ²
Dhomë Gjumi 4	19.83m ²
Ballkon Francez	14.32m ²

Total Parcela 4.5 deri 5 ari tokë



“CANNES” SHTËPITË

Ky tip i shtëpive hapësirë të
brendshme të banueshme:

—

352m²

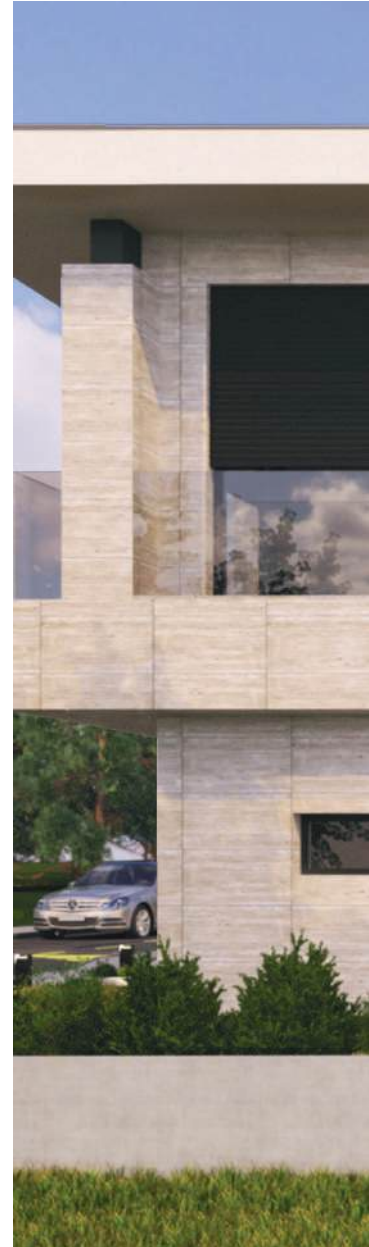
4.2 ari tokë

Garazha 21m²





CANNES



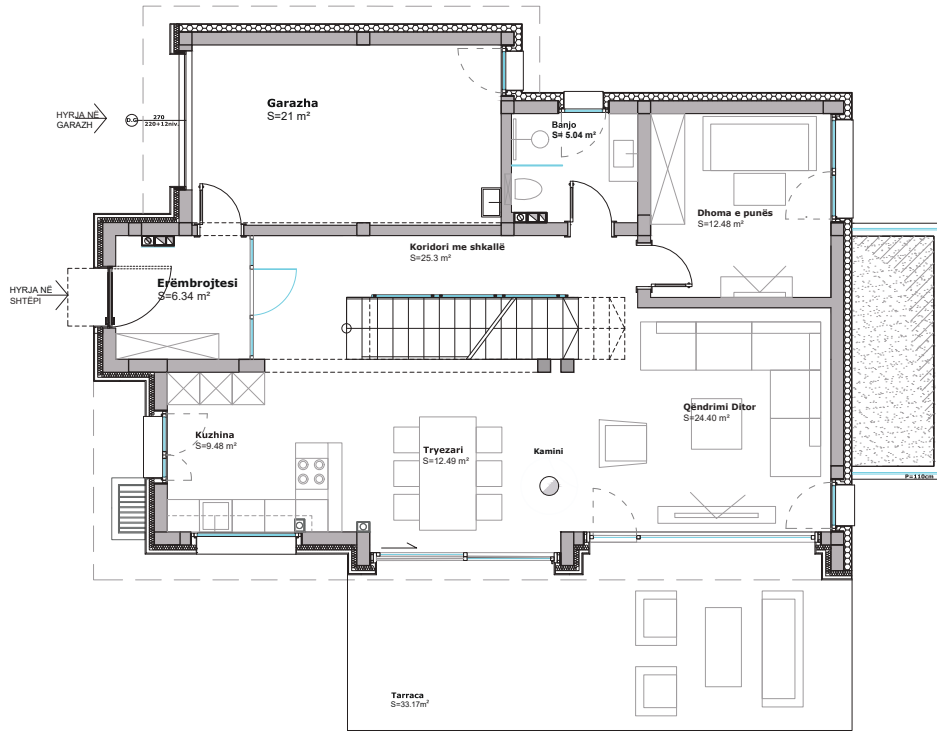


CANNES

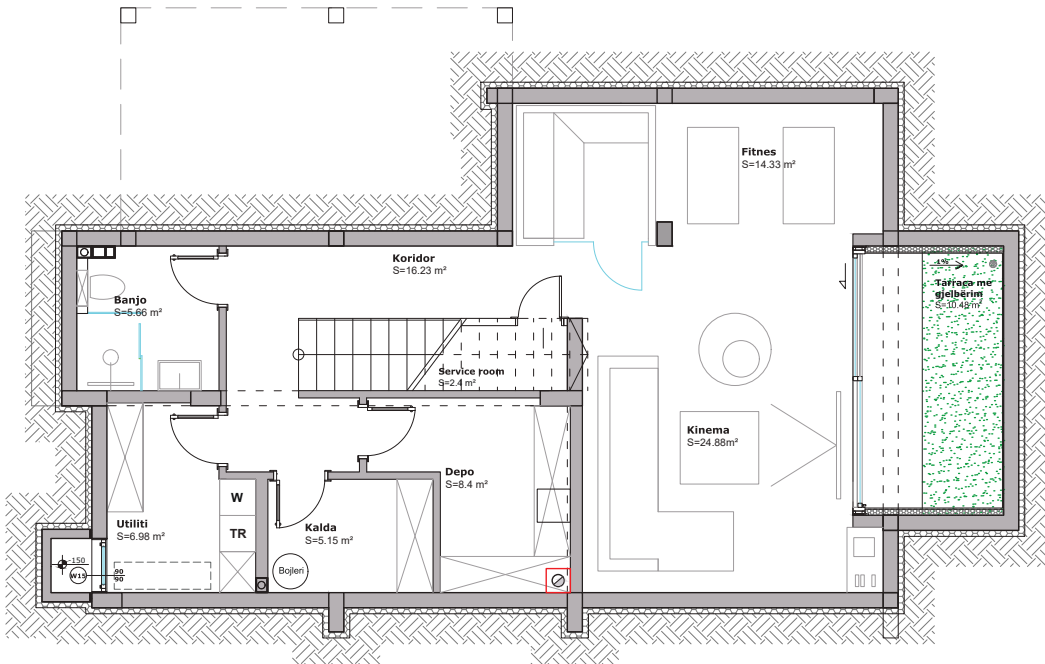




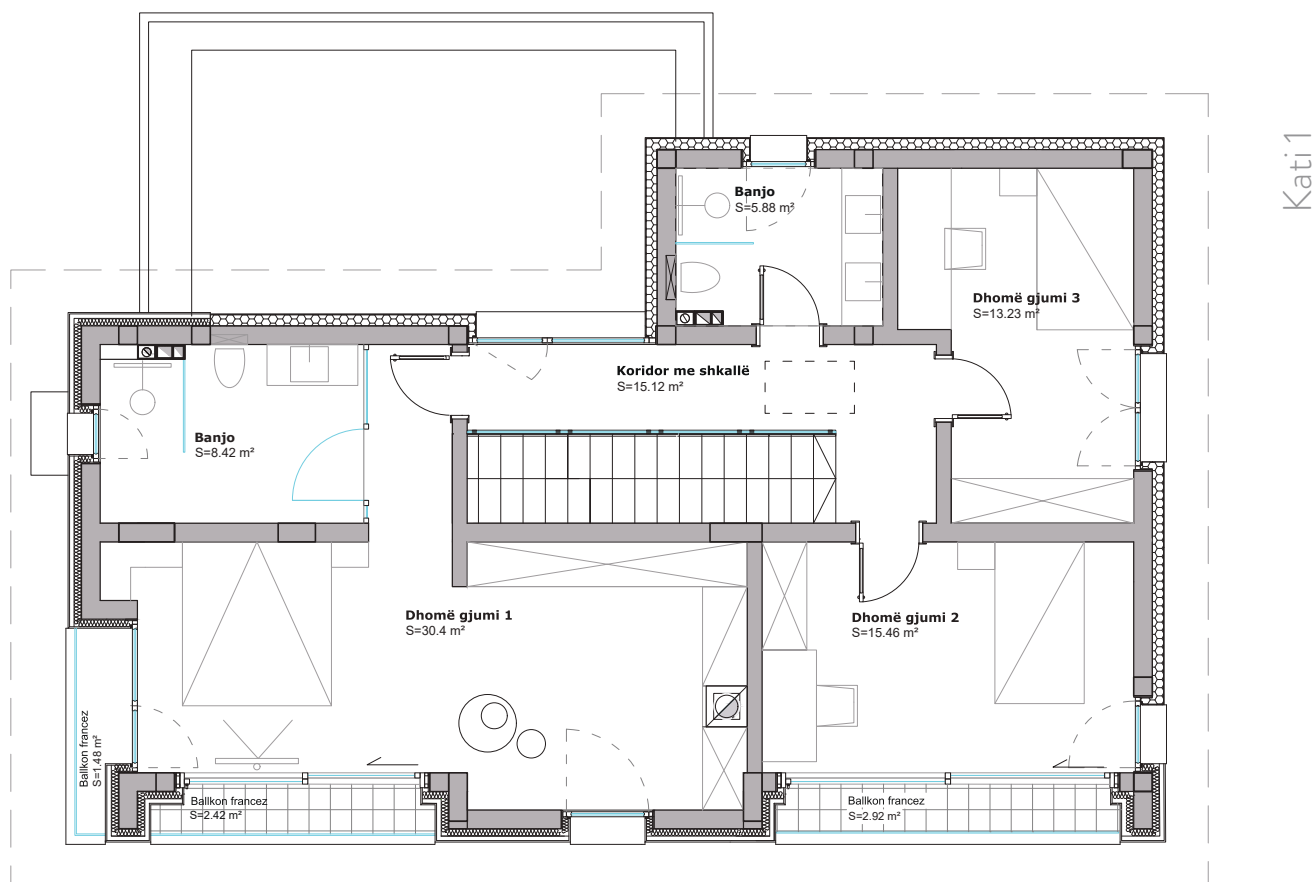
CANNES / TYPE 1



Perdhesa



Bodrumi



Bodrumi

Fitness	14.33m ²
Depo	8.4m ²
Kalda	5.15m ²
Utiliti	6.98m ²
Banjo	5.66m ²
Koridor	16.23m ²
Service Room	2.40m ²
Kinema	24.88m ²
Tarracë	10.48m ²

Përdhesa

Koridor	25.3m ²
Qëndrimi Ditor	24.40m ²
Tryezari	12.49m ²
Kuzhina	9.48m ²
Erëmbrojtësi	6.34m ²
Banjo	5.04m ²
Dhoma e Punës	12.48m ²
Garazha	21.00m ²
Tarracë	33.17m ²

Kati 1

Koridor	15.12m ²
Banjo 1	8.42m ²
Banjo 2	5.88m ²
Dhomë Gjumi 1	30.40m ²
Dhomë Gjumi 2	15.46m ²
Dhomë Gjumi 3	13.23m ²
Ballkon Francez	6.82m ²

Total Parcela 4.2 ari tokë

Ngrohja Klimatizimi - Pompë Termike

Zbuloni kuptimin e jetesës moderne në Premiéra Residence, ku komoditeti dhe qëndrueshmëria bashkohen. Një nga veçoritë e spikatura të shtëpive është sistemi modern i ngrohjes dhe ftohjes, të pajisura me një pompë nxehtësie inovative të markës së njojur gjermane, Vaillant.

Përgatituni të mahniteni nga shkathtësia dhe efikasiteti i sistemit të Vaillant që tash e 150 vite qëndron për përgjegjësi. Me pompën e ngrohjes të integruar pa probleme në shtëpi, do të shijoni kontrollin optimal të temperaturës gjatë gjithë vitit. Thuajini lamtumirë mundimit të metodave tradicionale të ngrohjes dhe ftohjes dhe përqafoji komoditetin e kësaj teknologjie të avancuar.

Ngrohja e klimatizimi në Premiera Residence është ndërtuar në mënyrë që të mos mendojnë rreth këtyre dy çështjeve pronarët dhe familjet e tyre. Kualiteti i ngrohjes dhe klimatizimit në Premiera Residence është aq i lartë, sa që jemi përkujdesur që të përfitoni shumë, psh: ulja e lagështisë së shtëpisë tuaj. Të jetosh në një shtëpi që parandalon lagështinë e lartë krijon një shtëpi më pak të lagësht, si dhe ju mban të shëndetshëm. Lagështia e lartë është e lidhur me marimangat e pluhurit, mykun, goditjen nga nxehtësia dhe dehidrimin.

Sa i përket ngrohjes, Premiera Residence është kujdesur të instalojë sistemin e ngrohjes me efikasitet energjetik në shtëpinë tuaj.

Banorët do të kenë fatura më të ulëta mujore të ngrohjes, nivel të ulët të karbonit që do të kontribuoj direkt në shëndetin e tyre dhe jetëgjatësi më e madhe e sistemit të ngrohjes.





Xhamat

Në Premiéra Residence, ne i japim përparësi privatësisë, qetësisë suaj dhe mbrojtjes nga faktorët e jashtëm. Kjo është arsyeja pse ne kemi zgjedhur me kujdes dritaret më cilësore të disponueshme në tregun ndërkombëtar. Dritaret tona kanë xhama me 3 shtresa dhe janë të punuara me profile të markës së njohur gjermane, TROCAL.

Marka TROCAL është sinonim i cilësisë së jashtëzakonshme, duke garantuar izolim si nga shqetësimet akustike ashtu edhe nga luhatjet e temperaturës. Shijoni një mjedis jetese të qetë dhe të rehatshëm, ku zhurma e jashtme minimizohet dhe temperaturat e brendshme janë të rregulluara mirë.

Ne e kuptojmë rëndësinë e privatësisë në krijimin e një ambienti harmonik në shtëpi. Kjo është arsyeja pse dritaret tona të dizajnuara me kujdes jo vetëm që plotësojnë estetikën e përgjithshme të lagjes sonë, por gjithashtu ofrojnë një shtresë të shtuar privatësie për ju dhe të dashurit tuaj. Jini të sigurt që mund të shijoni hapësirën tuaj personale pa kompromentuar dritën natyrore dhe pamjet piktoreske.

Në Premiera Residence, ne vlerësojmë ekuilibrin midis ndriçimit natyror dhe privatësisë. Dritaret tona janë të pozicionuara me kujdes për të siguruar që shtëpia juaj të jetë e mbushur me një bollëk të dritës natyrore aty ku nevojitet, duke krijuar një atmosferë të ngrohtë dhe tërheqëse gjatë gjithë ditës.

Investoni në një shtëpi që kombinon dizajn të pa të metë, dritare me cilësi të lartë dhe fokus në komoditetin dhe mirëqenien tuaj.





**TROCAL 88+
TRESHTRESORË**

Parketi

Hyni në një botë të sofistikimit dhe ngrohtësisë me dyshemenë e parketit prej druri natyral që zbukuron Rezidencat tona të jashtëzakonshme. Çdo hap që hidhni do të jetë një dëshmi e mjeshtërisë së përpiktë dhe bukurisë së përjetshme që ofron kjo dysheme.

Dyshemeja me parket prej druri natyral shërben si një bazë mahnitëse për të gjithë shtëpinë, duke krijuar një atmosferë luksu dhe shije të rafinuar. Tonet e saj të pasura, tokësore dhe modelet dalluese shtojnë një prekje bukurie natyrore në çdo dhomë, duke rritur pa mundim estetikën e përgjithshme.

Imagjinoni gëzimin e ecjes zbathur në sipërfaqen e lëmuar dhe të butë, duke ndjerë ngrohtësinë e butë që rrezaton nga druri natyral poshtë këmbëve tuaja. Ky dysheme nxjerr një ndjenjë unike rehatie, duke e bërë atë plotësuesin e përsosur të përvojës suaj të përditshme të jetesës.

Dyshemeja me parket prej druri natyral jo vetëm që ofron joshje vizuale, por është gjithashtu jashtëzakonisht e qëndrueshme dhe jetëgjatë. Me kujdesin e duhur, ajo do të ruajë pamjen e saj të pa të metë për vitet në vijim, duke i qëndruar provës së kohës duke i shtuar vlerë shtëpisë tuaj.

Shkathtësia e këtij dyshemeje nuk njeh kufij. Ai përzihet pa probleme me një shumëllojshmëri stilesh të dizajnit të brendshëm, duke ju lejuar të shpalosni kreativitetin tuaj kur dekoroni hapësirat tuaja të banimit. Nga bashkëkohorja në klasike, dyshemeja me parket prej druri natyral përshtatet pa mundim me stilin tuaj personal, duke krijuar një sfond që është sa mbresëlënëse dhe mikpritëse.

Kënaquni me luksin dhe sofistikimin që i sjell dyshemeja me parket prej druri natyral në këtë rezidencë të jashtëzakonshme. Zhyt veten në bukurinë e përjetshme dhe përjetoni joshjen e pamohueshme të kësaj veçorie të jashtëzakonshme.

Bëjeni këtë shtëpi shtëpinë tuaj, ku çdo dhomë zbukurohet me elegancën dhe ngrohtësinë e dyshemesë me parket prej druri natyral.





Sistemi i Ujit

Përjetoni rehati dhe efikasitet modern me sistemin e ujit gjerman TECE!

Rezidencat e jashtëzakonshme krenohen me një sistem uji të avancuar në banjat, të mundësuar nga marka e njohur TECE. Sistemi TECE është sinonim i inovacionit, duke ofruar performancë dhe komoditet të pashembullt. Përgatituni të mahniteni nga veçoritë dhe përfitimet moderne që ky sistem ujqor sjell në jetën tuaj të përditshme.

Me sistemin e ujit TECE, nuk mund të prisni asgjë më pak se rehati dhe efikasitet të jashtëzakonshëm. Shijoni kontrollin e saktë të temperaturës me valvulat termostatike, duke siguruar një përvojë qetësuese dhe të personalizuar të dushit. Dizajni i avancuar i sistemit minimizon humbjen e ujit, duke promovuar qëndrueshmërinë pa kompromentuar performancën. Thuaj lamtumirë temperaturave të luhatshme të ujit dhe përshëndetje për një eksperiencë të këndshme të banjës.

Për më tepër, sistemi i ujit TECE ofron një sërë veçorish inteligjente që rrisin komoditetin dhe lehtësinë e përdorimit. Nga kontrollet intuitive deri te integrimi pa probleme me pajisjet e tjera të banjës, ky sistem thjeshton dhe lartëson rutinat tuaja të përditshme.

Përmirësoni përvojën tuaj të larjes në një nivel të ri rehatie dhe efikasiteti.

TECE 
close to you

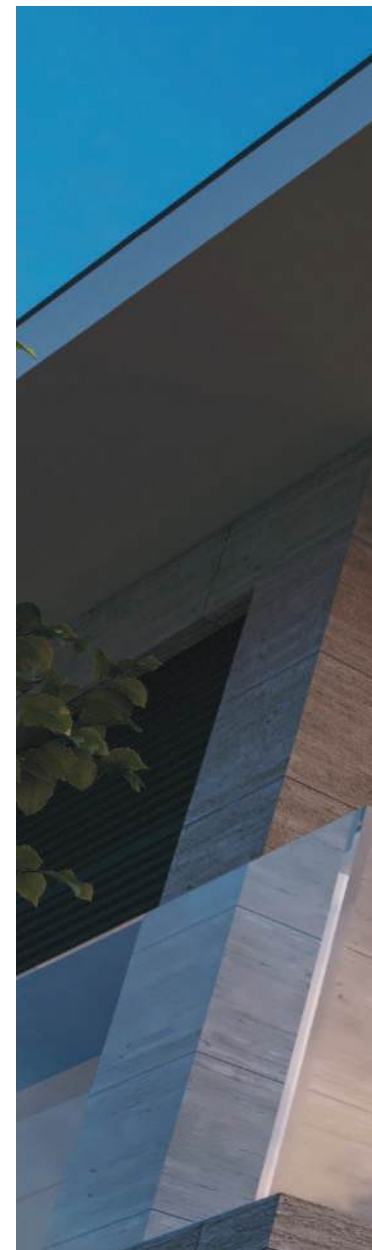


Fasada & Izolimi / TRAVERTIN

Përjetoni bukurinë e përjetshme dhe avantazhet praktike të fasadës prej guri natyror TRAVERTIN, që zbukuron shtëpitë në lagjen tonë të mrekullueshme. Tekstura mahnitëse dhe nuancat e ngrohta të këtij guri lartësojnë pamjen estetike të shtëpisë, duke krijuar një pamje të jashtme vërtet magjepsëse.

Përtej joshjes së saj vizuale, fasada prej guri travertin natyral shërben për një qëllim funksional duke siguruar kontroll të shkëlqyeshëm të klimës. Gjatë verës së nxehtë, ai vepron si një pengesë, duke mbrojtur brendësinë nga nxehtësia e tepërt dhe duke reduktuar nevojën për ftohje të gjerë. Në dimrat më të ftohtë, ai vepron si një izolues natyral, duke ruajtur ngrohtësinë dhe duke siguruar një hapësirë jetese komode. Përqafoni përfitimet me efikasitet energjetik të kësaj veçorie ndërsa shijoni një mjedis shtëpiak komod dhe tërheqës gjatë gjithë vitit.

Kënaquni në kombinimin perfekt të elegancës dhe praktikitetit me fasadën prej guri travertin natyral. Zbuloni sharmin dhe funksionalitetin që i shton kësaj veçori të jashtëzakonshme.





Çatia - Wienerberger Tondach dhe Termoizolim i Avancuar

Tjegullat e çatisë Wienerberger Tondach:

Duke futur thelbin e joshjes mesdhetare në çdo shtëpi, Premiera Residence përmban me krenari tjegullat e çatisë Wienerberger Tondach Clay. Të njohura për mjeshtërinë e tyre dhe bukurinë e qëndrueshme, këto tjegulla janë një dëshmi e përkushtimit tonë ndaj elegancës dhe qëndrueshmërisë së përjetshme. Të krijuara me saktësi dhe pasion, Tjegullat Tondach Clay jo vetëm që përmirësojnë tërheqjen estetike të shtëpisë tuaj, por gjithashtu ofrojnë mbrojtje të pashembullt kundër faktorëve të jashtëm, duke siguruar jetëgjatësi dhe paqe mendore për brezat që vijnë.

Termoizolim i avancuar me dy shtresa:

Në Premiera Residence, komoditeti është parësor. Kjo është arsyeja pse ne kemi integruar një sistem të avancuar të izolimit termik me dy shtresa në pllakë të çdo çatie. Nën pamjen e këndshme të jashtme të tjegullave të çatisë Tondach Clay shtrihet një termoizolimin dy shtresor i projektuar me përpikëri për të rregulluar temperaturat e brendshme dhe për të minimizuar konsumin e energjisë. Kjo teknologji inovative e izolimit ofron rehati termike superiore gjatë gjithë vitit, duke siguruar një mjedis jetese komod dhe të qëndrueshëm për ju dhe të dashurit tuaj.

Për më tepër, pronarët mund të maksimizojnë hapësirën nën çati, duke e përdorur atë si një magazinë shtesë, e përshtatur për nevojat e tyre specifike.

Zbuloni sinergjinë e përsosur të mjeshtërisë dhe funksionalitetit me tjegullat e çatisë Wienerberger Tondach Clay dhe sistemin tonë të teknologjisë moderne të izolimit termik me dy shtresa në Premiera Residence. Shtëpia juaj e ëndrrave ju pret, ku cilësia takohet me rehatinë dhe çdo detaj pasqyron përkushtimin tonë të palëkundur ndaj përsosmërisë.





Siguria në lagje

Përjetoni komoditetin e pashembullt të aksesit të kontrolluar, duke ju dhënë fuqinë për të rregulluar se kush hyn në lagjen tuaj. Ndjeni sigurinë e një mjedisi të mbyllur që i jep përparësi mirëqenies suaj, duke krijuar një oaz harmonie dhe qetësie ku mund të çlodheni dhe të lulëzoni vërtet. Zbuloni lirinë e të jetuarit në një vend ku siguria nuk është thjesht një luks, por një pjesë e qenësishme e jetës suaj të përditshme.





Qendra Rekreative

Ne e kuptojmë rëndësinë e ushqyerjes së lumturisë së banorëve tanë më të vegjël, prandaj i kemi kushtuar një vëmendje të veçantë këndit të lojërave për fëmijë. Shikoni sesi fytyrat e fëmijëve tuaj shkëlqejnë me gëzim ndërsa eksplorojnë dhe luajnë në një mjedis të sigurt dhe magjepsës. Nga strukturat e ngjitjes tek lëkundjet dhe rrëshqitjet, çdo element është zgjedhur me kujdes për të frymëzuar imagjinatën, kreativitetin dhe orët e pafundme të të qeshurit.

Në Premiera Residence, ne besojmë në fuqinë e rekreacionit dhe lojës për të përmirësuar cilësinë e jetës për individët e të gjitha moshave. Hyni në një lagje që vlerëson mirëqenien tuaj dhe ofron mundësi të bollshme për relaksim, lidhje dhe kënaqësi të pastër. Mirësevini në një vend ku çdo ditë është e mbushur me mundësi të pafundme për dëfrim dhe lumturi





An aerial photograph of a modern residential development. The houses are arranged in a row, each with a dark brown tiled roof and light-colored exterior walls. They feature large windows and balconies. The houses are surrounded by lush green lawns and mature trees. A paved road with a few cars is visible on the right side of the image. A semi-transparent white box is overlaid on the left side of the image, containing the text.

**MAKE THE
MOST
OUT OF
EVERYDAY!**





Katalogu 2024



Premiéra
RESIDENCE

premieraresidence.com